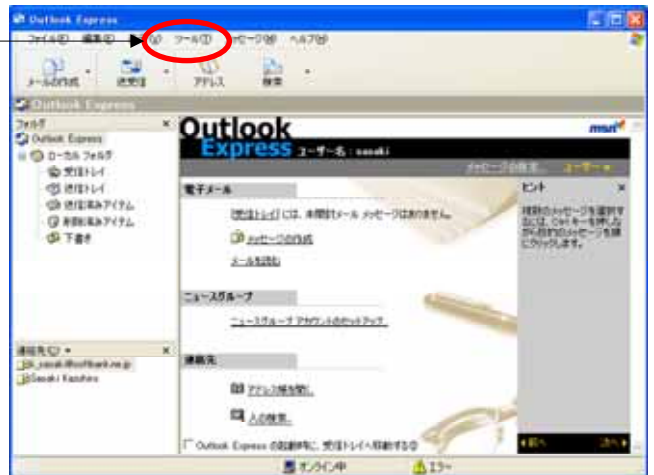
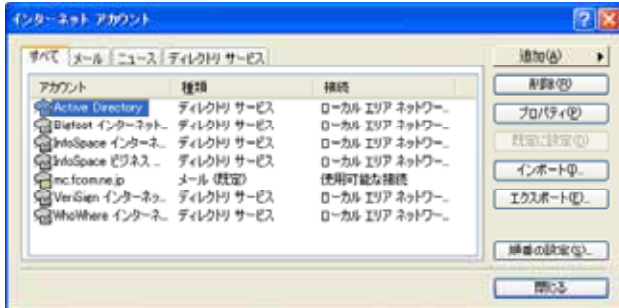
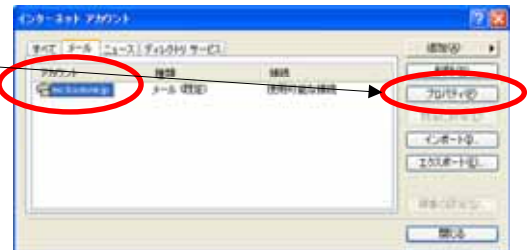


メールの設定変更 (Outlook Express)

1) 「ツール」→「アカウント」を選択し、「インターネットアカウント」画面(下図)を表示します。

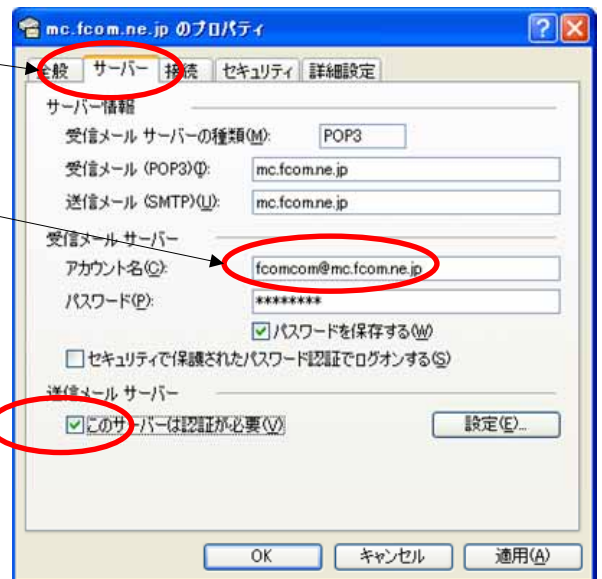


2) 「メール」タブを選び、登録したアカウントを選び、「プロパティ」ボタンを押し、アカウント設定画面を表示します。

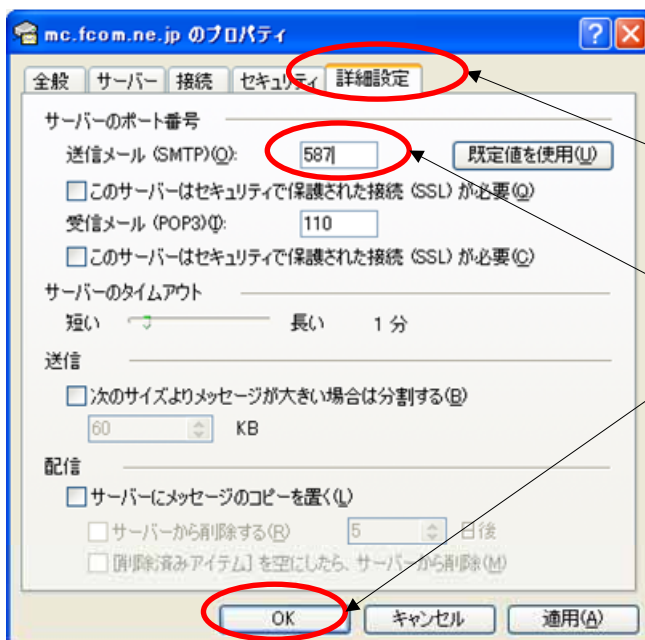


3) 「サーバー」タブを選びます。

4) アカウント名を入力します。
 ・図では例として fcomcom@mc.fcom.ne.jp と入力していますが、同封の会員登録通知書<メールアカウント情報>に記載のメールアカウントを入力してください。
 今回から、xxxx@mx.fcom.ne.jpまでがアカウントです。



5) 「送信メールサーバーは認証が必要」にチェックします。



6) 「詳細設定」タブを選びます。

7) サーバーポート番号の変更
 ・「送信メール (SMTP)」ポートの値を 25 から 587 へ 変更します。
 ・「OK」ボタンを押します。

8) インターネットアカウント画面を、「閉じる」ボタンを押して、終了です。